

verlegemuster



m

**EXKLUSIV**

erhältlich bei Ihrem

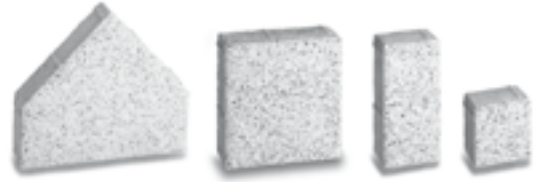
**hagebau**  
partner



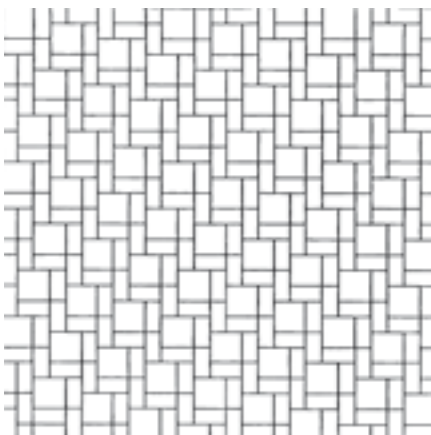
stein&pflaster

## Verlegemuster für Pflasterstein

**paldau** (alle Farben)

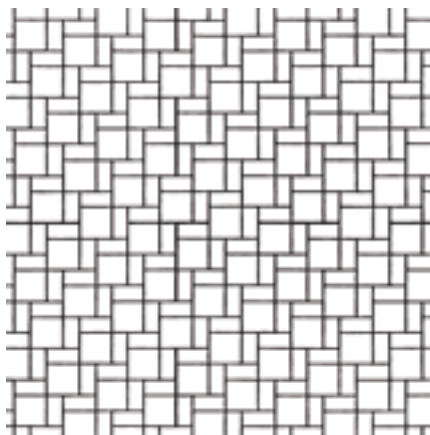


### Muster 1



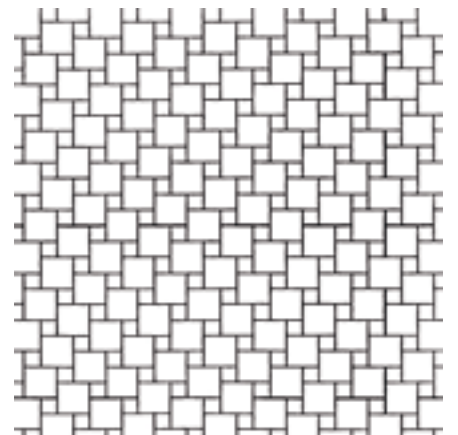
**Verbrauch pro m<sup>2</sup>:**  
**20 x 20 cm:** 11,1 Stk.  
**10 x 20 cm:** 27,8 Stk.  
**10 x 10 cm:** 1 Stk.  
**lfm. Randabschluss**

### Muster 2



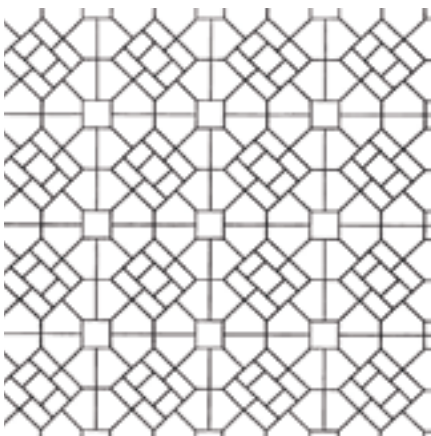
**Verbrauch pro m<sup>2</sup>:**  
**20 x 20 cm:** 12,5 Stk.  
**10 x 20 cm:** 25 Stk.  
**10 x 10 cm:** 1,3 Stk.  
**lfm. Randabschluss**

### Muster 3



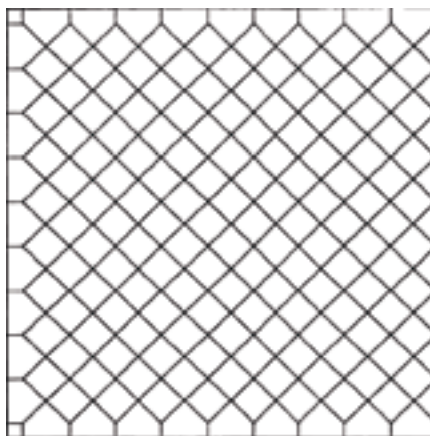
**Verbrauch pro m<sup>2</sup>:**  
**20 x 20 cm:** 20 Stk.  
**10 x 10 cm:** 20 Stk.  
**10 x 20 cm:** 2 Stk.  
**lfm. Randabschluss**

### Muster 4



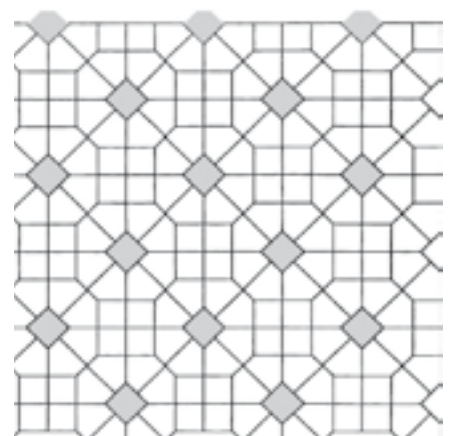
**Verbrauch pro m<sup>2</sup>:**  
**28 x 10 x 20 cm:** 13,7 Stk.  
**20 x 20 cm:** 1,7 Stk.  
**20 x 20 cm:** 1,7 Stk.  
**10 x 20 cm:** 10,2 Stk.

### Muster 5



**Verbrauch pro m<sup>2</sup>:**  
**20 x 20 cm:** 25 Stk.  
**28 x 10 x 20 cm:** 3,5 Stk.  
**lfm. Randabschluss**

### Muster 6

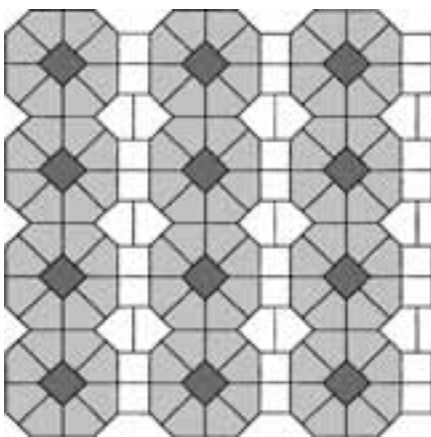


**Verbrauch pro m<sup>2</sup>:**  
**28 x 10 x 20 cm:** 13,7 Stk.  
**20 x 20 cm:** 1,7 Stk.  
**20 x 20 cm:** 6,8 Stk.

## Verlegemuster für Pflasterstein

**paldau** (alle Farben)

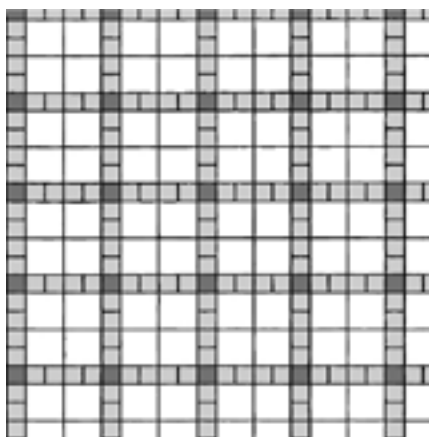
### Muster 7



**Verbrauch pro m<sup>2</sup>:**

<b>28 x 10 x 20 cm:</b>	16,6 Stk.
<b>20 x 20 cm:</b>	5 Stk.
<b>28 x 10 x 20 cm:</b> □	3,3 Stk.
<b>28 x 10 x 20 cm:</b> ■	13,3 Stk.
<b>20 x 20 cm:</b> □	3,3 Stk.
<b>20 x 20 cm:</b> ■	1,7 Stk.

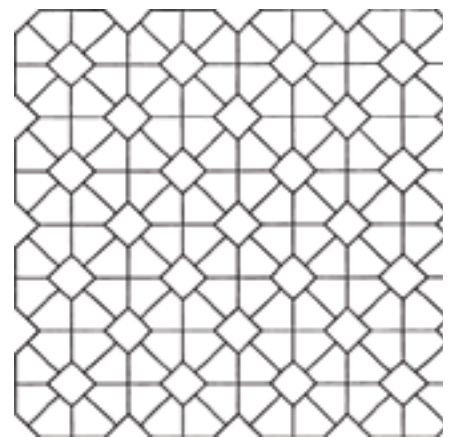
### Muster 8



**Verbrauch pro m<sup>2</sup>:**

<b>20 x 20 cm:</b>	16 Stk.
<b>10 x 10 cm:</b>	32 Stk.
<b>10 x 10 cm:</b>	4 Stk.

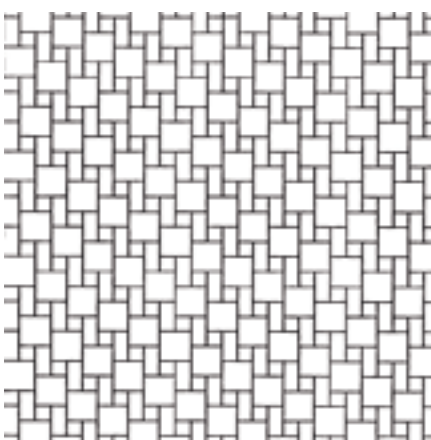
### Muster 9



**Verbrauch pro m<sup>2</sup>:**

<b>28 x 10 x 20 cm:</b>	17,3 Stk.
<b>20 x 20 cm:</b>	4,3 Stk.

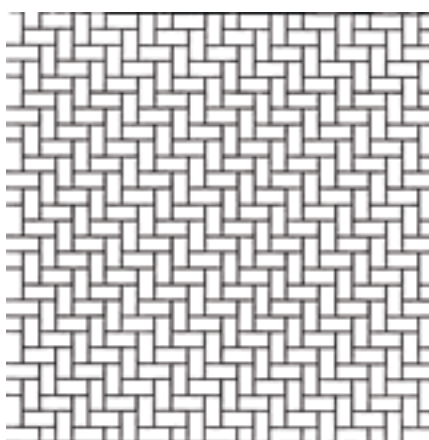
### Muster 10



**Verbrauch pro m<sup>2</sup>:**

<b>20 x 20 cm:</b>	14,3 Stk.
<b>10 x 20 cm:</b>	14,3 Stk.
<b>10 x 10 cm:</b>	14,3 Stk.

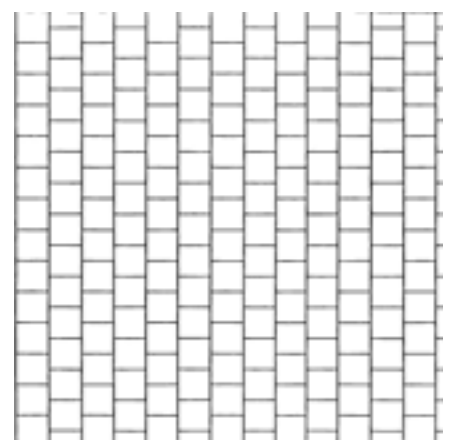
### Muster 11



**Verbrauch pro m<sup>2</sup>:**

<b>10 x 20 cm:</b>	50 Stk.
<b>10 x 10 cm:</b>	2,5 Stk.
<b>lfm. Randabschluss</b>	

### Muster 12



**Verbrauch pro m<sup>2</sup>:**

<b>20 x 20 cm:</b>	25 Stk.
--------------------	---------

## Verlegemuster für Pflastersteine

**pottenstein** (alle Farben)

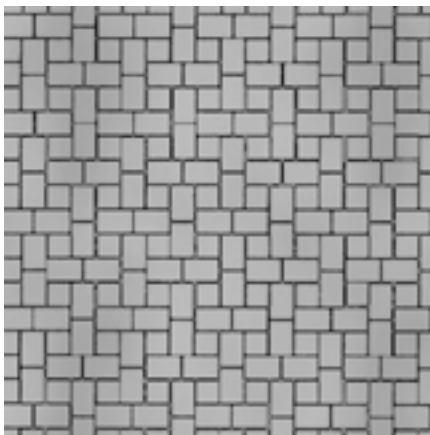
**passail** (alle Farben)

für Steinformate:

22,5 x 15 / 15 x 15

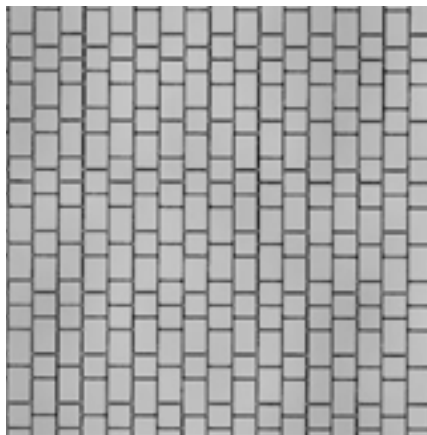


Muster 1



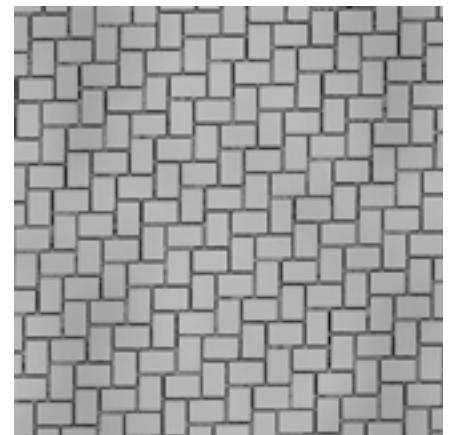
**Verbrauch pro m<sup>2</sup>:**  
**22,5 x 15 cm:** 22,2 Stk.  
**15 x 15 cm:** 11,1 Stk.

Muster 2



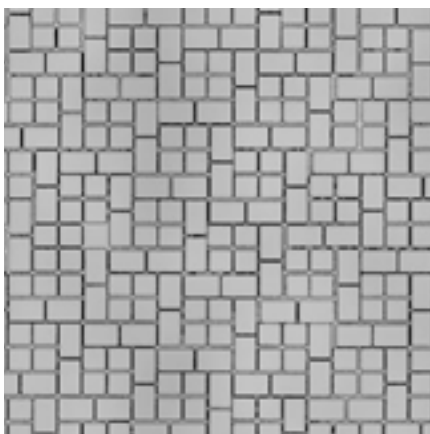
**Verbrauch pro m<sup>2</sup>:**  
**22,5 x 15 cm:** 17,8 Stk.  
**15 x 15 cm:** 17,8 Stk.

Muster 3



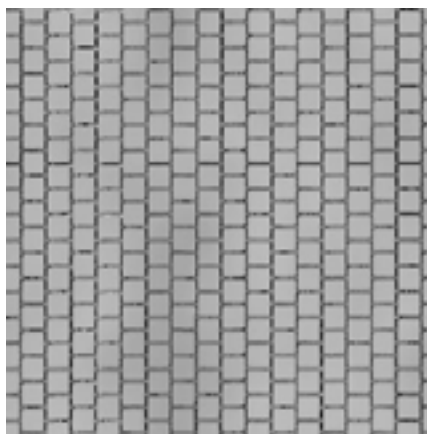
**Verbrauch pro m<sup>2</sup>:**  
**22,5 x 15 cm:** 29,6 Stk.

Muster 4



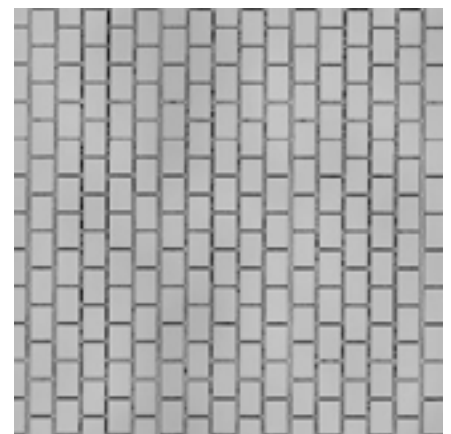
**Verbrauch pro m<sup>2</sup>:**  
**22,5 x 15 cm:** 17,8 Stk.  
**15 x 15 cm:** 17,8 Stk.

Muster 5



**Verbrauch pro m<sup>2</sup>:**  
**15 x 15 cm:** 44,4 Stk.

Muster 6



**Verbrauch pro m<sup>2</sup>:**  
**22,5 x 15 cm:** 29,6 Stk.

## Verlegemuster für Pflastersteine

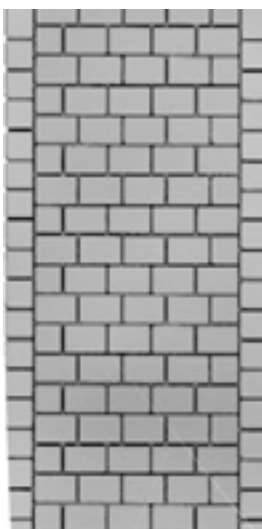
**pottenstein** (alle Farben)

**passail** (alle Farben)

Wege-Beispiele für Steinformate:

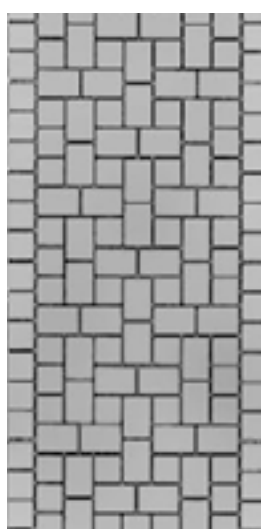
22,5 x 15 / 15 x 15

### Weg 1



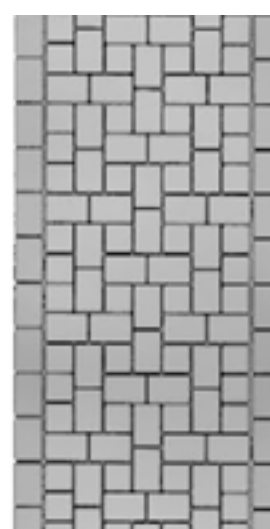
Wegbreite 135 cm  
mit Muster 6  
**Verbrauch für Einfassung:**  
15 x 15 cm: 6,7 Stk./lfm.

### Weg 2



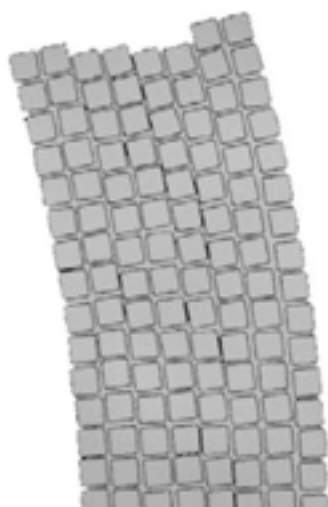
Wegbreite 135 cm  
mit Muster 1  
**Verbrauch für Einfassung:**  
15 x 15 cm: 6,7 Stk./lfm.

### Weg 3



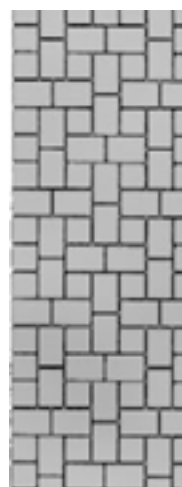
Wegbreite 135 cm  
mit Muster 1  
**Verbrauch für Einfassung:**  
22,5 x 15 cm: 4,4 Stk./lfm.

### Weg 4



Wegbreite 120 cm  
mit Muster 5

### Weg 5



Wegbreite 105 cm  
mit Muster 1

## Verlegemuster für Pflastersteine

**pottenstein anthrazit**

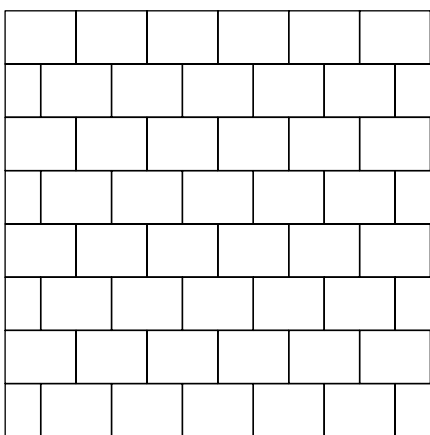
**passail** (alle Farben)

für Steinformate:

30 x 22,5 / 22,5 x 15 / 15 x 15

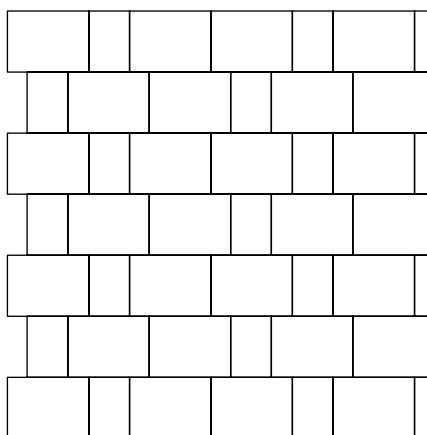


### Muster 7



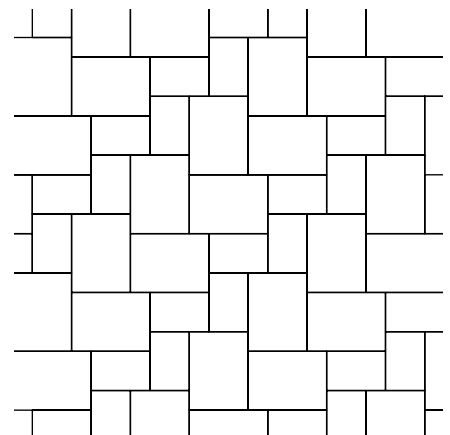
**Verbrauch pro m<sup>2</sup>:**  
30 x 22,5 cm: 14,81 Stk.

### Muster 8



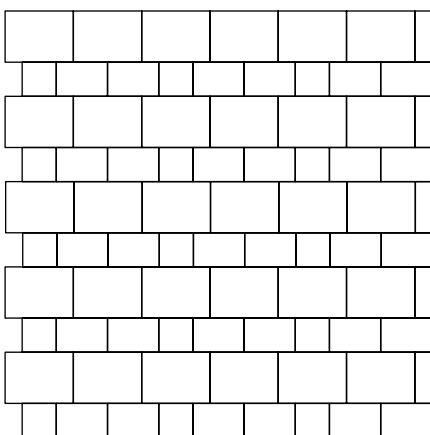
**Verbrauch pro m<sup>2</sup>:**  
30 x 22,5 cm: 11,85 Stk.  
22,5 x 15 cm: 5,93 Stk.

### Muster 9



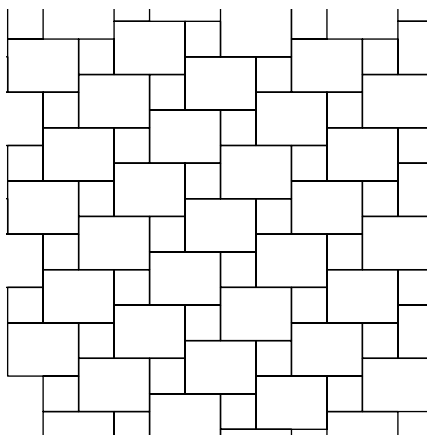
**Verbrauch pro m<sup>2</sup>:**  
30 x 22,5 cm: 9,88 Stk.  
22,5 x 15 cm: 9,88 Stk.

### Muster 10



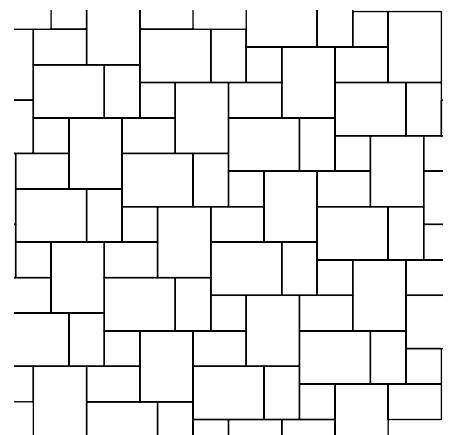
**Verbrauch pro m<sup>2</sup>:**  
30 x 22,5 cm: 8,88 Stk.  
22,5 x 15 cm: 8,88 Stk.  
15 x 15 cm: 4,44 Stk.

### Muster 11



**Verbrauch pro m<sup>2</sup>:**  
30 x 22,5 cm: 11,11 Stk.  
15 x 15 cm: 11,11 Stk.

### Muster 12



**Verbrauch pro m<sup>2</sup>:**  
30 x 22,5 cm: 8,88 Stk.  
22,5 x 15 cm: 8,88 Stk.  
15 x 15 cm: 4,44 Stk.

## Verlegemuster für Pflastersteine

**pottenstein anthrazit**

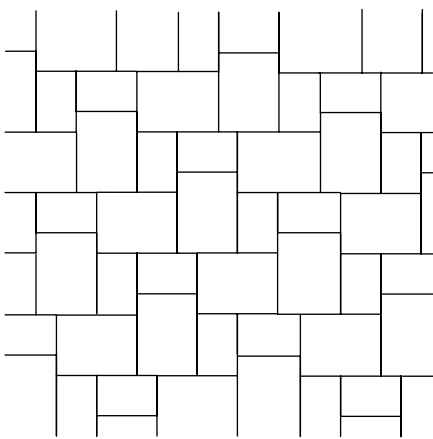
**passail** (alle Farben)

für Steinformate:

30 x 22,5 / 22,5 x 15 / 15 x 15



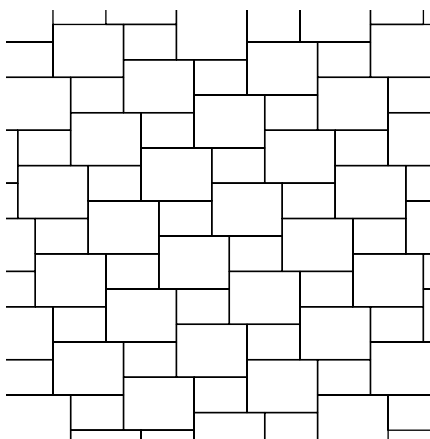
Muster 13



Verbrauch pro m<sup>2</sup>:

30 x 22,5 cm: 9,88 Stk.  
22,5 x 15 cm: 9,88 Stk.

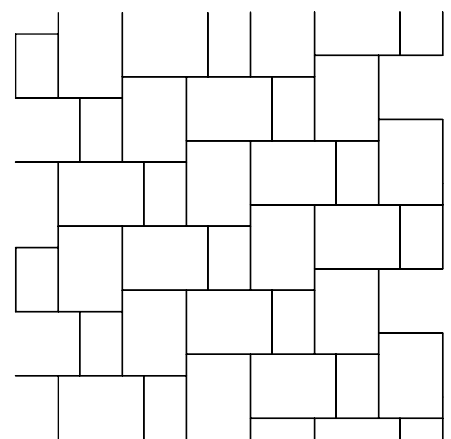
Muster 14



Verbrauch pro m<sup>2</sup>:

30 x 22,5 cm: 9,88 Stk.  
22,5 x 15 cm: 9,88 Stk.

Muster 15



Verbrauch pro m<sup>2</sup>:

30 x 22,5 cm: 11,85 Stk.  
22,5 x 15 cm: 5,93 Stk.

## Verlegemuster für Pflasterstein

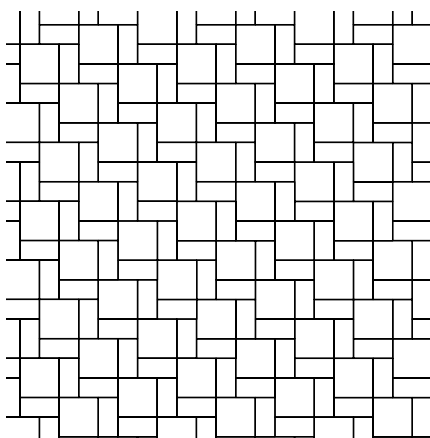
**pottenstein anthrazit**

für Steinformate:

22,5 x 15 / 15 x 15 / 15 x 7,5



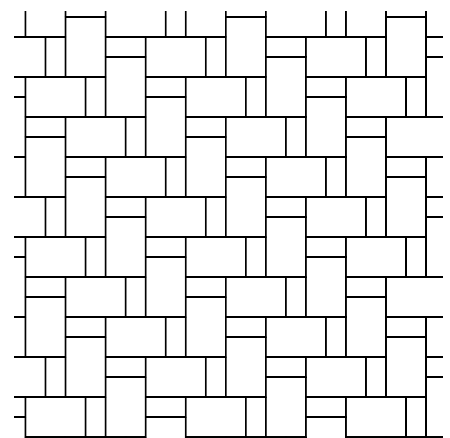
Muster 16



Verbrauch pro m<sup>2</sup>:

15 x 15 cm: 22,22 Stk.  
15 x 7,5 cm: 44,44 Stk.

Muster 17



Verbrauch pro m<sup>2</sup>:

22,5 x 15 cm: 22,22 Stk.  
15 x 7,5 cm: 22,22 Stk.

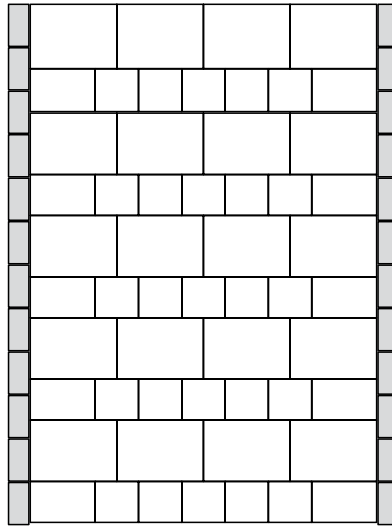
## Verlegemuster für Pflasterstein

### pottenstein

Randeinfassungen mit Kleinsteine 15 x 7,5 anthrazit

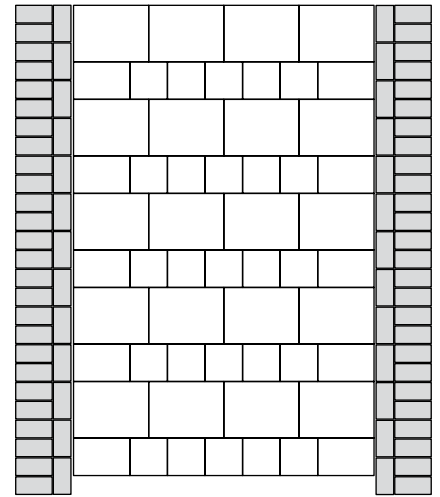


Rand 1



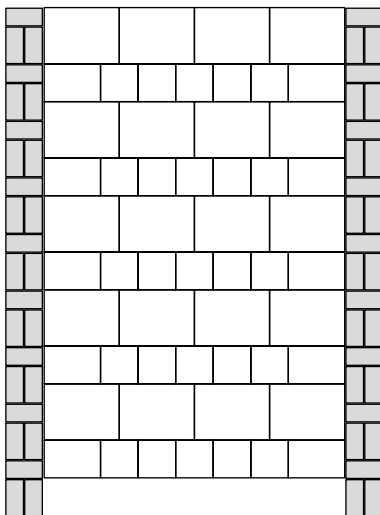
Rand: 7,5 cm  
**Verbrauch für Einfassung:**  
 15 x 7,5 cm: 6,67 Stk./lfm.

Rand 2



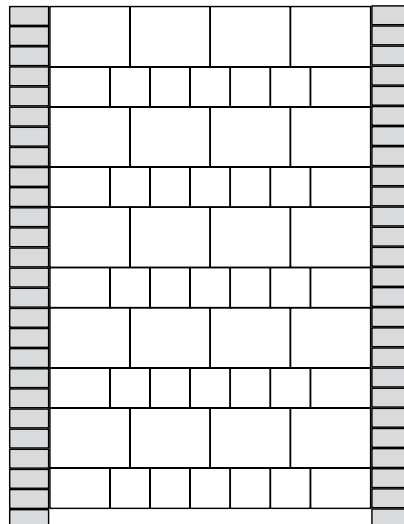
Rand: 22,5 cm  
**Verbrauch für Einfassung:**  
 15 x 7,5 cm: 20,12 Stk./lfm.

Rand 3



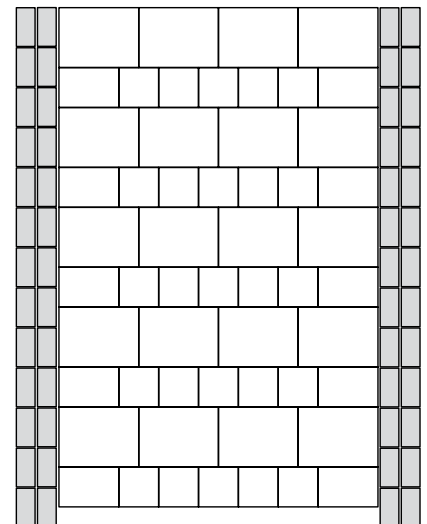
Rand: 15 cm  
**Verbrauch für Einfassung:**  
 15 x 7,5 cm: 13,45 Stk./lfm.

Rand 4



Rand: 15 cm  
**Verbrauch für Einfassung:**  
 15 x 7,5 cm: 13,45 Stk./lfm.

Rand 5



Rand: 15 cm  
**Verbrauch für Einfassung:**  
 15 x 7,5 cm: 13,45 Stk./lfm.

## Verlegebeispiele für Zaunstein mittersill multistein



### Beispiel 1

z.B.: Holzfüllung o.glw.  
als Einhänge-Elemente,  
Befestigung bauseits

Verklebung erforderlich -  
Verlegeanleitung beachten!

Fundierung nach stat. Erfordernis /  
Frostfreie Gründung

Säulenachse:	max. 255 cm
Säule:	36 x 36 cm
Sockel (d):	18 cm
Sockelhöhe:	3 - 4 Reihen
Peilerhöhe:	6 Reihen

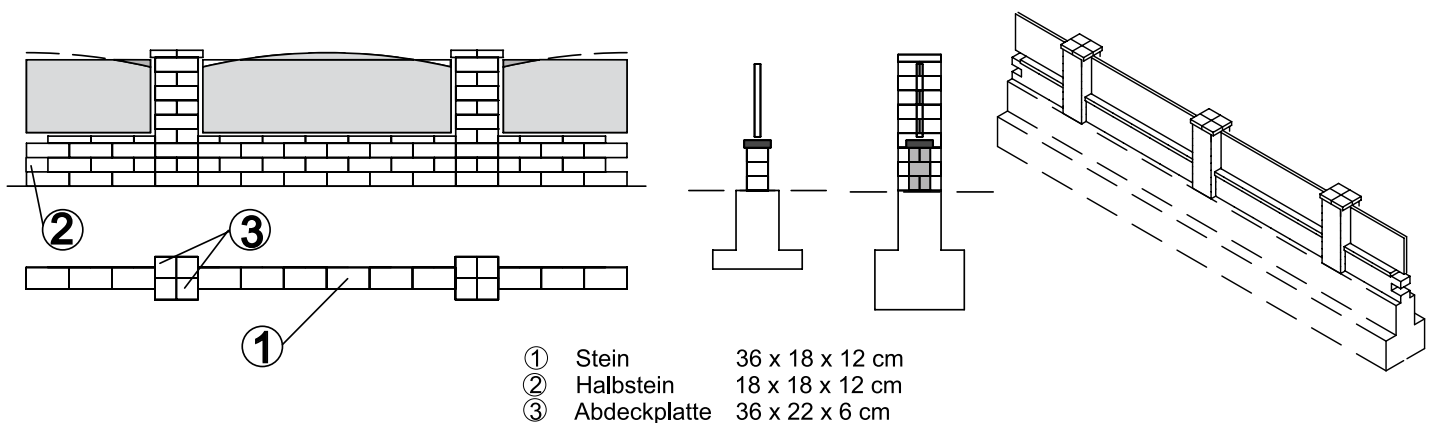
Bedarf für 1 Feld mit ca. 218 cm Länge  
und ca. 43 cm Höhe:

(3 Scharen und Abdeckplatte)	
36 x 18 x 12 cm:	17 Stk.
18 x 18 x 12 cm:	2 Stk.
36 x 22 x 6 cm:	6 Stk.
Klebemörtel*:	16 kg

Bedarf für 1 Säule 36 x 36 cm mit ca.  
114 cm Höhe:

(9 Scharen und Abdeckplatte)	
36 x 18 x 12 cm:	18 Stk.
36 x 22 x 6 cm:	4 Stk.
Klebemörtel*:	14 kg

\* dünne Fugen



## Verlegebeispiele für Zaunstein mittersill multistein

### Beispiel 2

z.B.: Jägerzaun, Metallstäbe,  
Maschendraht, Lattenzaun mit  
mind. 70 % Winddurchlässigkeit

Verklebung erforderlich -  
Verlegeanleitung beachten!

Fundierung nach stat. Erfordernis /  
Frostfreie Gründung

Säulenachse:	max. 255 cm
Säule:	36 x 18 cm
Sockel (d):	18 cm
Sockelhöhe:	3 - 4 Reihen
Pfeilerhöhe:	6 Reihen

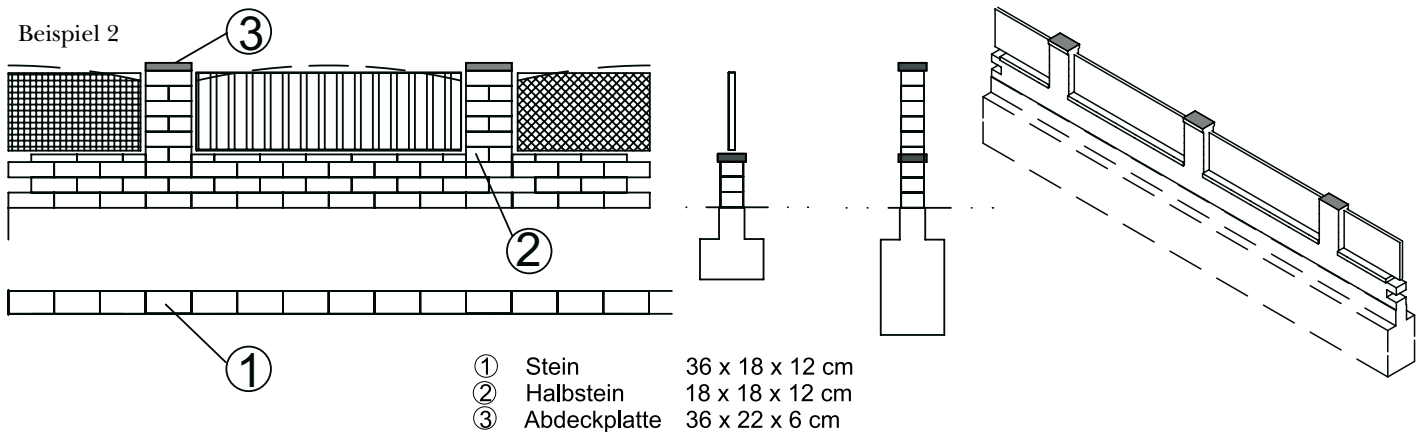
Bedarf für 1 Feld mit ca. 218 cm Länge  
und ca. 43 cm Höhe:

(3 Scharen und Abdeckplatte)		
36 x 18 x 12 cm:	18 Stk.	
36 x 22 x 6 cm:	6 Stk.	
Klebemörtel*:	16 kg	

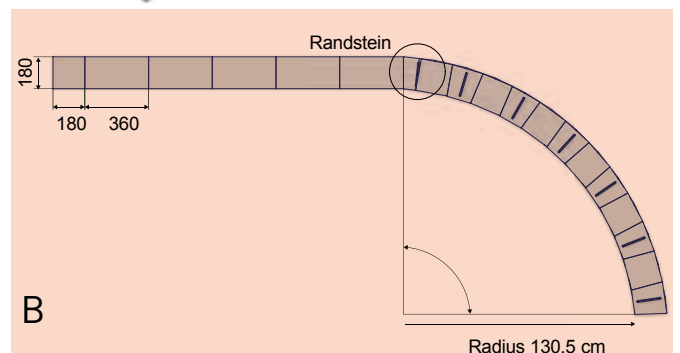
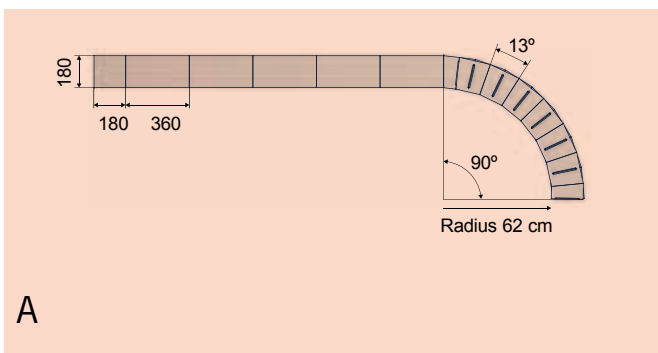
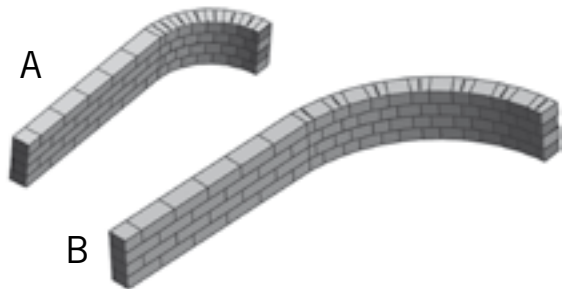
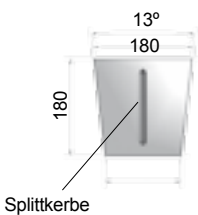
Bedarf für 1 Säule 18 x 36 cm mit ca.  
114 cm Höhe:

(9 Scharen und Abdeckplatte)		
36 x 18 x 12 cm:	5 Stk.	
18 x 18 x 12 cm:	6 Stk.	
36 x 22 x 6 cm:	2 Stk.**	
Klebemörtel*:	8 kg	

\* dünne Fugen  
\*\*wenn Überstand

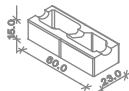
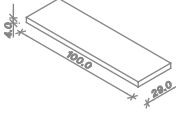

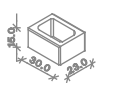
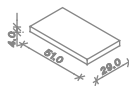


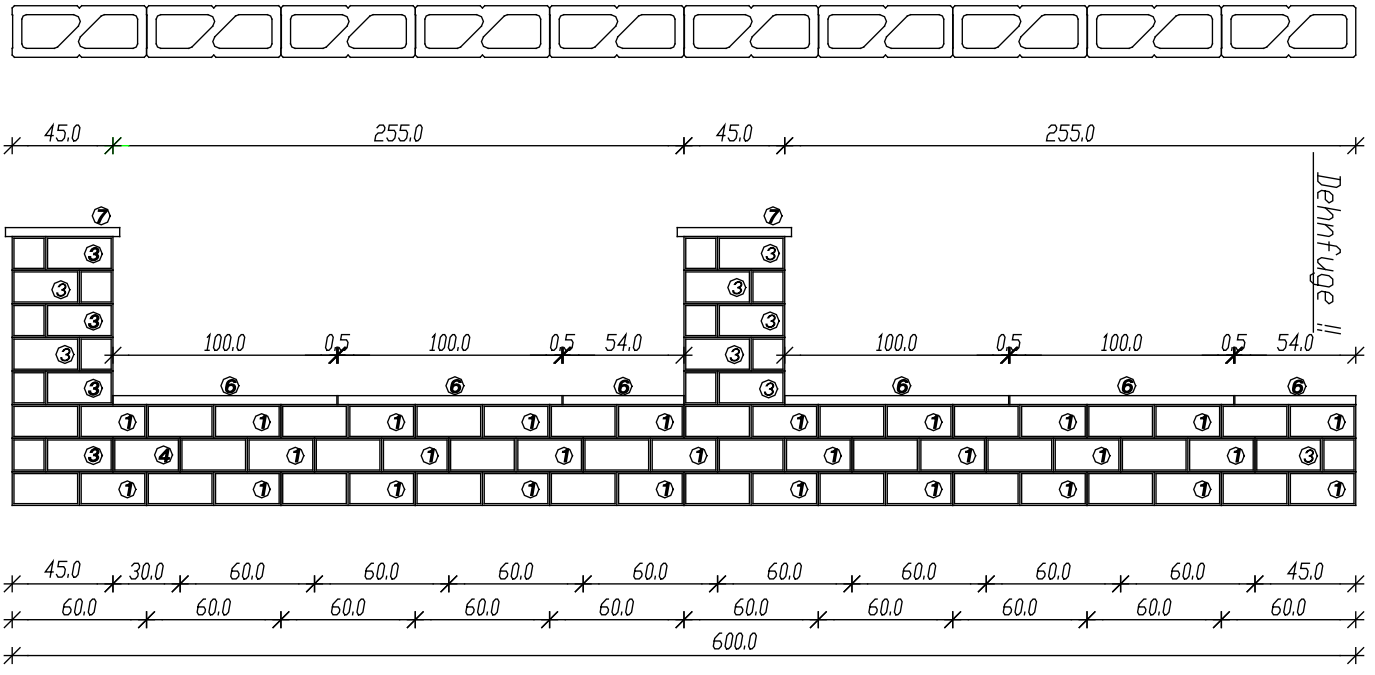
## Verlegebeispiele für Keilstein



## Verlegebeispiele für Zaunstein fürs zaunstein

### MATERIALBEDARF:

- ① 28 stk. Normalstein 
- ② 6 stk. Zaunsockelabdeckung 
- ③ 12 stk. 3/4 Pfeilerstein 
- ④ 1 stk. 1/2 Pfeilerstein 
- ⑤ 2 stk. Pfeilerabdeckung 



Verlegebeispiel für Böschungsstein  
 bergland, bramberg, berndorf

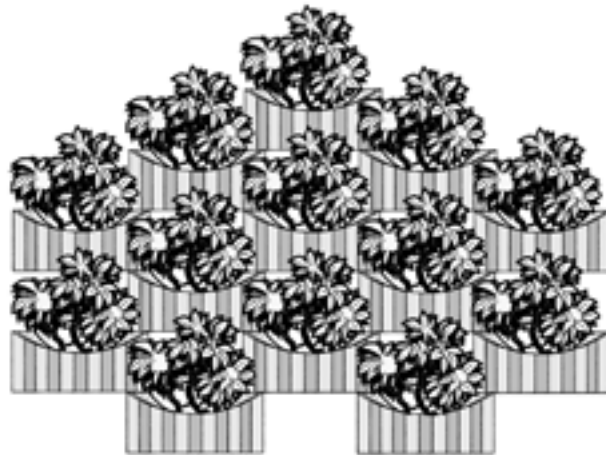
bergländ

Verbrauch pro m<sup>2</sup>:  
 Normalstein  
 28 x 13 x 33 cm: 15 Stk.  
 Abschluss-Stein  
 20 x 13 x 6 cm: 2 Stk./lfm.  
 4. Stk./lfm Höhe



bramberg

Verbrauch pro m<sup>2</sup>:  
 Normalstein  
 26 x 11,5 x 26 cm: 19 Stk.



berndorf

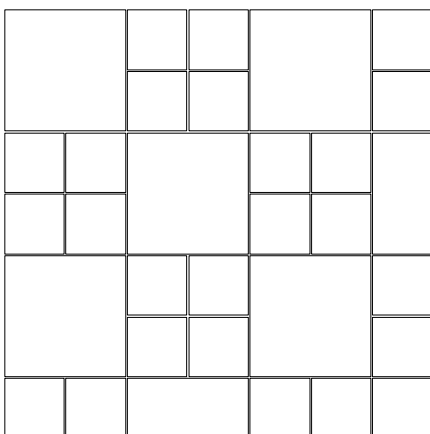
Verbrauch pro m<sup>2</sup>:  
 Normalstein  
 27,5 x 13 x 33 cm: 15 Stk.

Verlegemuster für Gestaltungsplatte

graz (alle Farben) für Steinformate:  
 40 x 40 / 19,7 x 19,7

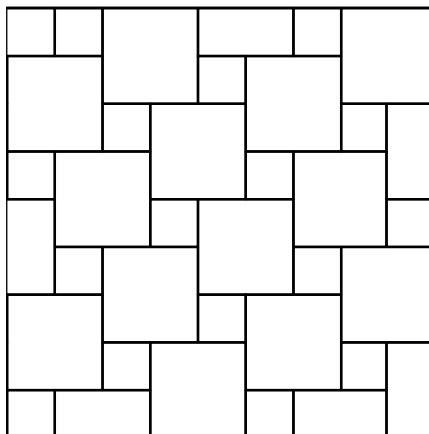


Muster 1



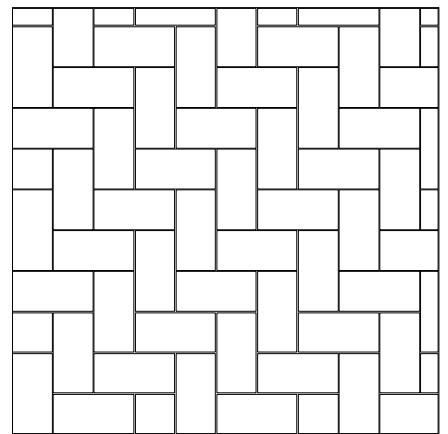
Verbrauch pro m<sup>2</sup>:  
 40 x 40 cm: ca. 0,5 m<sup>2</sup>  
 19,7 x 19,7 cm: ca. 12 Stk.

Muster 2



Verbrauch pro m<sup>2</sup>:  
 40 x 40 cm: 5 Stk.  
 19,7 x 19,7 cm: 5 Stk.

Muster 3



Verbrauch pro m<sup>2</sup>:  
 40 x 19,7 cm: ca. 12,5 Stk.

## Verlegemuster für Gestaltungsplatte

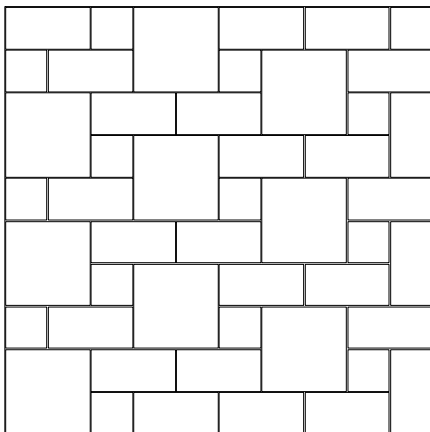
**graz**

Römischer Verband (alle Farben)

für Steinformate:

40 x 40 / 19,7 x 40 / 19,7 x 19,7

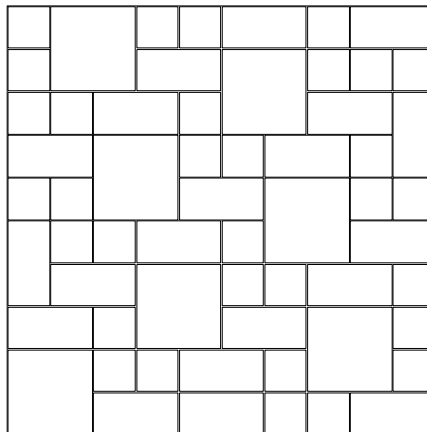
### Muster 1



**Verbrauch pro m<sup>2</sup>:**

**40 x 40 cm** 0,4415 m<sup>2</sup> 2,76 Stk./m<sup>2</sup>  
**19,7 x 40 cm** 0,4349 m<sup>2</sup> 5,52 Stk./m<sup>2</sup>  
**19,7 x 19,7 cm** 0,1071 m<sup>2</sup> 2,76 Stk./m<sup>2</sup>  
 0,9835 m<sup>2</sup> Bodenplatten m<sup>2</sup>  
 0,0165 m<sup>2</sup> 6mm Fuge/m<sup>2</sup>  
 1,00 m<sup>2</sup>

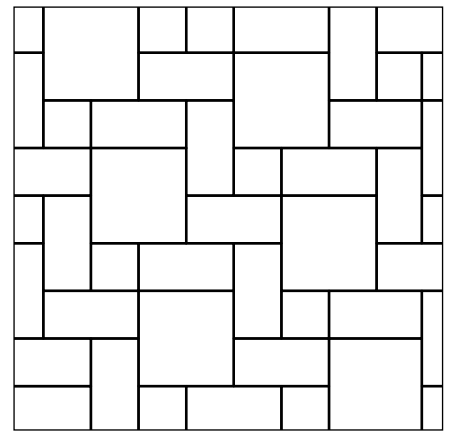
### Muster 2



**Verbrauch pro m<sup>2</sup>:**

**40 x 40 cm** 0,3597 m<sup>2</sup> 2,25 Stk./m<sup>2</sup>  
**19,7 x 40 cm** 0,3543 m<sup>2</sup> 4,50 Stk./m<sup>2</sup>  
**19,7 x 19,7 cm** 0,2617 m<sup>2</sup> 6,74 Stk./m<sup>2</sup>  
 0,9758 m<sup>2</sup> Bodenplatten m<sup>2</sup>  
 0,0242 m<sup>2</sup> 6mm Fuge/m<sup>2</sup>  
 1,00 m<sup>2</sup>

### Muster 3 VIA GIULIA



**Verbrauch pro m<sup>2</sup>:**

**40 x 40 cm** 0,3597 m<sup>2</sup> 2,25 Stk./m<sup>2</sup>  
**19,7 x 40 cm** 0,5314 m<sup>2</sup> 6,74 Stk./m<sup>2</sup>  
**19,7 x 19,7 cm** 0,0872 m<sup>2</sup> 2,25 Stk./m<sup>2</sup>  
 0,9783 m<sup>2</sup> Bodenplatten m<sup>2</sup>  
 0,0216 m<sup>2</sup> 6mm Fuge/m<sup>2</sup>  
 1,00 m<sup>2</sup>

## Verlegemuster für Gestaltungsplatte

**gerlos** (alle Farben)

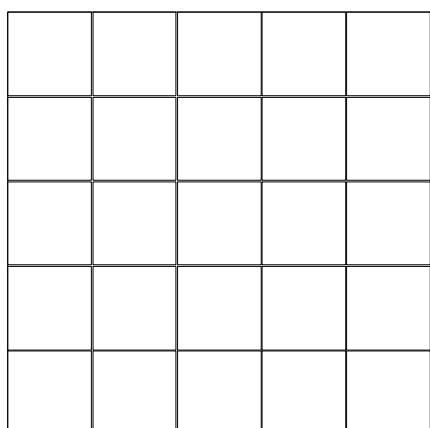
**gmunden** (alle Farben)

für Steinformate:

40 x 40



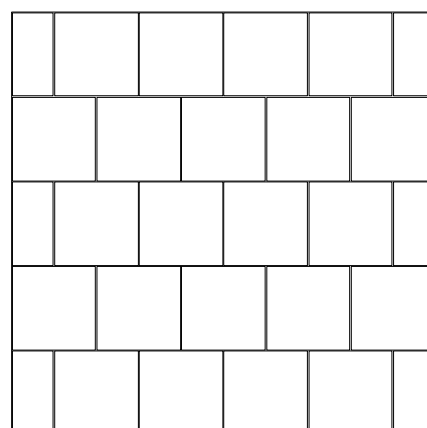
### Muster 1



**Verbrauch pro m<sup>2</sup>:**

**40 x 40 cm:** 6,25 Stk.

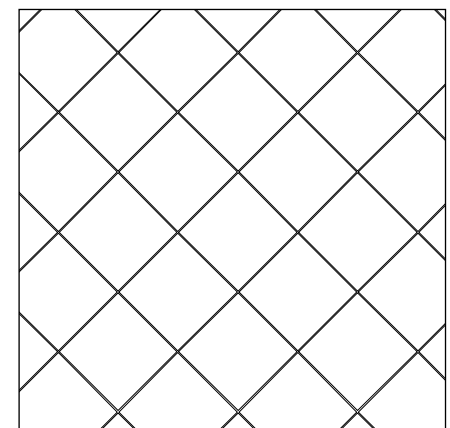
### Muster 2



**Verbrauch pro m<sup>2</sup>:**

**40 x 40 cm:** 6,25 Stk.

### Muster 3



**Verbrauch pro m<sup>2</sup>:**

**40 x 40 cm:** 6,25 Stk.

## Verlegemuster für Gestaltungsplatte

gerlos (alle Farben)

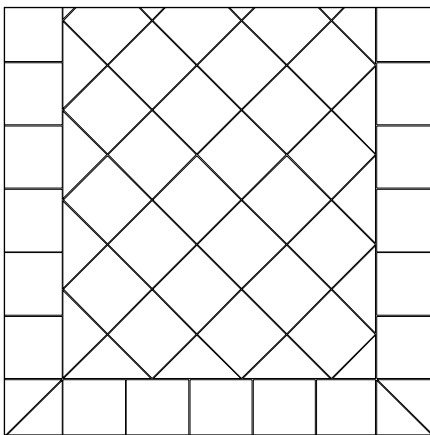
gmunden (alle Farben)

für Steinformate:

40 x 40 / Ciottoli 9,5 x 9,5

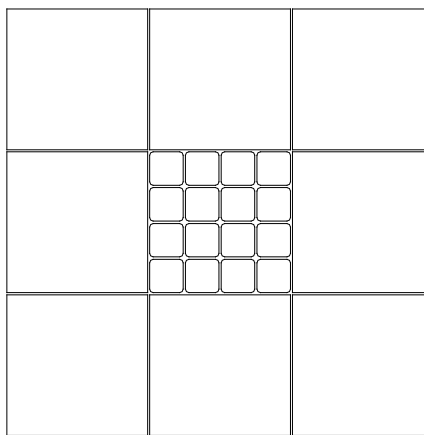


### Muster 4



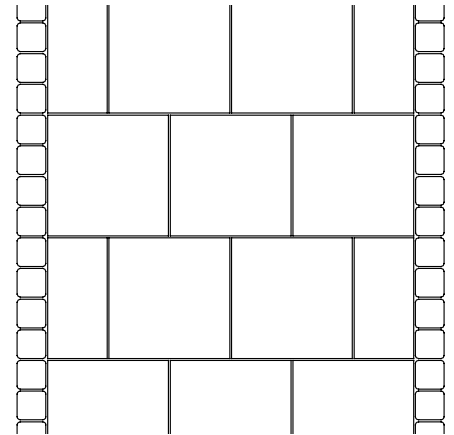
**Verbrauch pro m<sup>2</sup>:**  
**40 x 40 cm:** 6,25 Stk.  
**bzw. 2,5 Stk./lfm**

### Muster 5



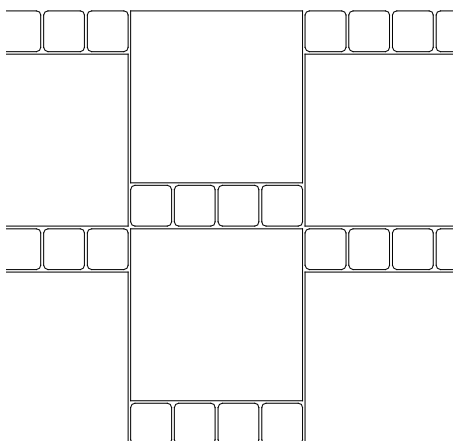
**Bodeneinlage, Verbrauch pro m<sup>2</sup>:**  
**Ciottoli 9,5 x 9,5 cm:** 11,11 Stk.  
**Bodenplatte 40 x 40 cm:** 5,56 Stk.

### Muster 6



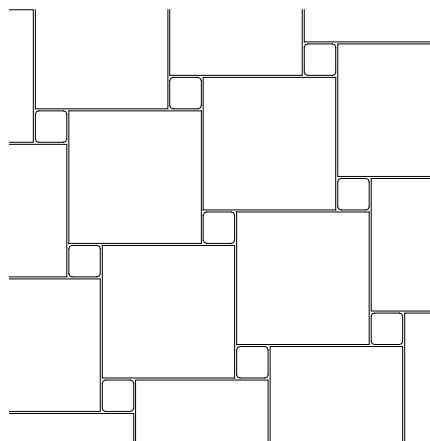
**Wegbreite:** 141,4 cm  
**Verbrauch pro lfm. Weg:**  
**Ciottoli 9,5 x 9,5 cm:** 20 Stk.  
**Bodenplatte 40 x 40 cm:** 7,5 Stk.

### Muster 7



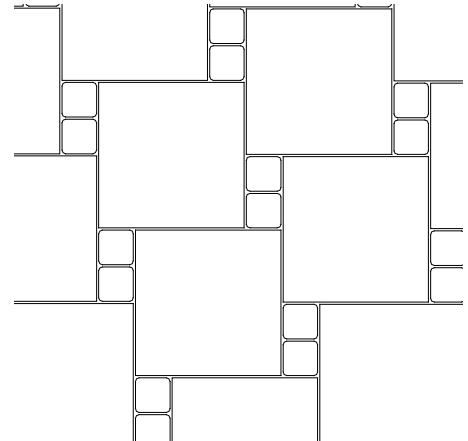
**Verbrauch pro m<sup>2</sup>:**  
**Ciottoli 9,5 x 9,5 cm:** ca. 20 Stk.  
**Bodenplatte 40 x 40 cm:** ca. 5 Stk.

### Muster 8



**Verbrauch pro m<sup>2</sup>:**  
**Ciottoli 9,5 x 9,5 cm:** ca. 6 Stk.  
**Bodenplatte 40 x 40 cm:** ca. 5,875 Stk.

### Muster 9



**Verbrauch pro m<sup>2</sup>:**  
**Ciottoli 9,5 x 9,5 cm:** ca. 11 Stk.  
**Bodenplatte 40 x 40 cm:** ca. 5,56 Stk.

## Verlegung Pflasterplatte

### goldegg (alle Farben)

Die Verlegung der Goldegg-Pflasterplatte erfolgt in Bahnen unter Verwendung aller durch Palettenschichtung vorgegebenen Steingrößen. Kreuzfugen sind jedoch zu vermeiden.



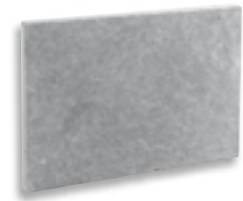
**Format:** 55 x 33 cm  
**Format:** 44 x 33 cm  
**Format:** 33 x 33 cm  
**Format:** 22 x 33 cm

**Stk. pro Lage/Palette:** 1/10  
**Stk. pro Lage/Palette:** 2/20  
**Stk. pro Lage/Palette:** 2/20  
**Stk. pro Lage/Palette:** 1/10

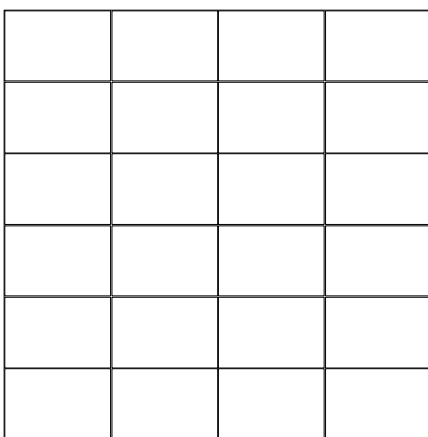
## Verlegemuster für Naturstein

### travertin (alle Farben)

für Steinformate:  
**60 x 40**

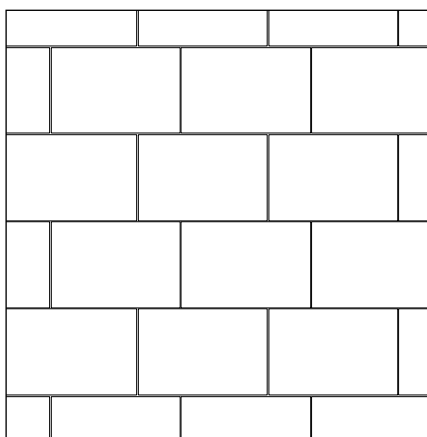


#### Muster 1



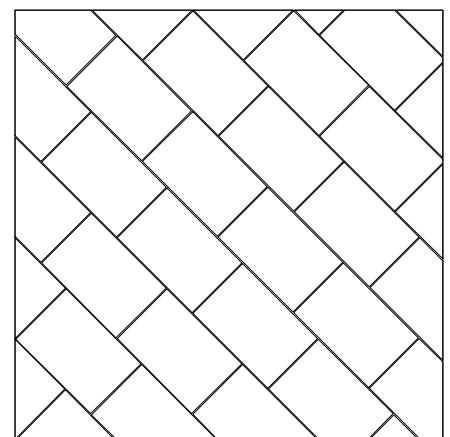
**Verbrauch pro m<sup>2</sup>:**  
**60 x 40 cm:** 4,1 Stk.

#### Muster 2



**Verbrauch pro m<sup>2</sup>:**  
**60 x 40 cm:** 4,1 Stk.

#### Muster 3

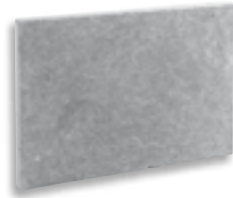
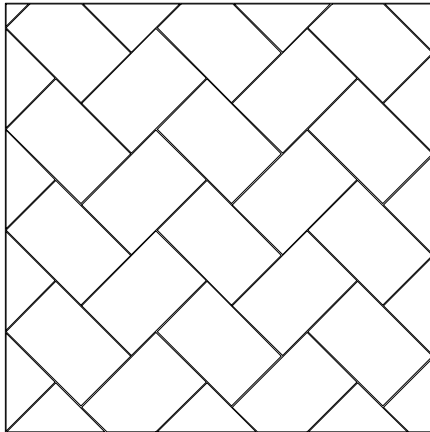


**Verbrauch pro m<sup>2</sup>:**  
**60 x 40 x 2 cm:** 4,1 Stk.

## Verlegemuster für Naturstein travertin (alle Farben)

für Steinformate:  
60 x 40

### Muster 4

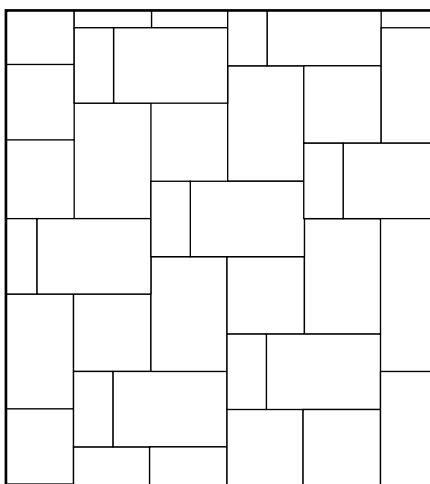


Verbrauch pro m<sup>2</sup>:  
60 x 40 cm: 4,1 Stk.

## Verlegemuster für Naturstein travertin römischer Verband (alle Farben)

für Steinformate:  
20 x 40 / 40 x 40 / 40 x 60

### Muster 1



Aufbau eines sich wiederholenden Segmentes:

<b>Typ 1:</b> 20 x 40 cm	1 Stück	0,08 m <sup>2</sup>
<b>Typ 2:</b> 40 x 40 cm	1 Stück	0,16 m <sup>2</sup>
<b>Typ 3:</b> 40 x 60 cm	2 Stück	0,48 m <sup>2</sup>

**Gesamt** 0,73 m<sup>2</sup> (ohne Fugen)

**Hinweis:**

1,38 Stk. 20/40 und 1,38 Stk. 40/40 und 2,78 Stk. 40/60 per m<sup>2</sup>

**Achtung:**

Es ist erforderlich, bei Anarbeitungen an die Wand oder an die Flächengrenzen, zwingend die Typen als Verschnittplatte anzusetzen, die im Verlegeplan vorgesehen sind, da ansonsten die Stückzahl nicht mehr aufgeht.

